

GMC TERRAIN

2020



**VIVEZ
COMME UN PRO**



TERRAIN DENALI en gris graphite métallisé (peinture haut de gamme moyennant supplément) illustré avec équipement en option.



En vrai pro, vous n'acceptez pas le statu quo. Aller de l'avant et améliorer ce qui a été fait est la seule façon d'obtenir une véritable récompense. C'est pourquoi nous avons construit un VUS prêt à relever tous les défis qui se présentent chaque jour. Avec son allure robuste, son design masculin et son choix de deux moteurs turbocompressés, le Terrain est le VUS compact capable de jouer un grand rôle.

Faites l'expérience du VUS fait pour vous – le GMC Terrain 2020.

DENAAL

**CERTAINS ÉNONCÉS DE MISSION SONT COULÉS
DANS LE BÉTON; NOUS UTILISONS LA TÔLE,
L'ALUMINIUM ET LA PASSION**

- CALANDRE MULTIDIMENSIONNELLE
- PHARES À DEL AVEC ÉCLAIRAGE EN FORME DE C DISTINCTIF DE GMC
- ROUES DE 19 PO EN ALUMINIUM AU FINI USINÉ BRILLANT AVEC GARNITURES CONTRASTANTES HAUT DE GAMME PEINTES EN GRIS
- SUSPENSION HAUT DE GAMME NOUVELLEMENT AMÉLIORÉE



TERRAIN DENALI en gris graphite métallisé (peinture haut de gamme moyennant supplément).



INTÉRIEUR DU TERRAIN DENALI en taupe et platine clair illustré avec équipement en option.

GOÛTEZ LE CONFORT, EN PLEINE ACTION



LE TERRAIN EST ÉQUIPÉ, DE SÉRIE, D'UN ÉVENTAIL DE MATÉRIAUX ET D'ÉQUIPEMENT HAUT DE GAMME :

- VOLANT GAINÉ DE CUIR
- GARNITURES EN ALUMINIUM VÉRITABLE
- TABLEAU DE BORD DOUX AU TOUCHER
- SIÈGES AVANT VENTILÉS (DENALI SEULEMENT)
- SIÈGES CHAUFFANTS AUX PLACES D'EXTRÉMITÉ DE LA DEUXIÈME RANGÉE (DENALI SEULEMENT)

L'habitacle du Terrain vous accueille avec un volant gainé de cuir, des garnitures en aluminium véritable et un tableau de bord doux au toucher qui contribuent à créer un environnement haut de gamme, quelle que soit la version choisie. Pour rehausser votre expérience, des sièges avant chauffants et ventilés sont proposés en option.

TERRAIN SLT ÉDITION ÉLÉVATION en ébène crépuseule métallisé (peinture haut de gamme moyennant supplément) illustré avec équipement en option.



LEADER

PAS BESOIN DE CHROME POUR BRILLER



- ROUES DE 19 PO EN ALUMINIUM PEINT AU FINI NOIR LUSTRÉ
- CALANDRE FONCÉE
- BOÎTIERS DE RÉTROVISEURS ET LONGERONS DE TOIT NOIRS
- GARNITURES CONTRASTANTES EXTÉRIEURES ET EMBLÈME NOIRS

Le Terrain édition Élévation affiche une prestance audacieuse qui signale au reste du monde qu'un véhicule unique s'approche. Optez pour l'édition Élévation en version SLE ou SLT.

TOUTE ESCAPADE COMMENCE PAR UNE SUPER BANDE SONORE



- COMPATIBILITÉ AVEC CARPLAY^{MD1} D'APPLE
- COMPATIBILITÉ AVEC ANDROID AUTO^{MC2}
- CONNECTIVITÉ BLUETOOTH^{MD3}
- JUSQU'À SIX PORTS USB⁴ EN OPTION
- SYSTÈME DE NAVIGATION⁵ AVEC RENSEIGNEMENTS SUR LA CIRCULATION EN TEMPS RÉEL⁶ EN OPTION
- SYSTÈME SONORE HAUT DE GAMME BOSE⁷ EN OPTION

Le Terrain vous garde, vous et vos compagnons de voyage, branchés, informés et divertis. Grâce à la compatibilité avec CarPlay^{MD1} d'Apple et Android Auto², vos airs préférés voyagent partout où vous allez.



¹L'interface d'utilisateur dans le véhicule est un produit d'Apple^{MD}, et les modalités et les déclarations de confidentialité de cette entreprise s'appliquent. Nécessite un téléphone iPhone^{MD} compatible, et des frais de plans de données s'appliquent. Apple CarPlay est une marque de commerce d'Apple, Inc. Siri, iPhone et iTunes sont des marques de commerce d'Apple, Inc., déposées aux États-Unis et dans d'autres pays. ²L'interface d'utilisateur dans le véhicule est un produit de Google^{MC}, et les modalités et les déclarations de confidentialité de cette entreprise s'appliquent. Nécessite l'application Android Auto pour Google Play et un téléphone intelligent compatible Android^{MC} qui utilise la version Android 5.0 ou plus récente. Des frais de plans de données s'appliquent. Android Auto est une marque de commerce de Google LLC. ³Consultez my.gm.ca/gmc/fr/learnabout/bluetooth pour de plus amples renseignements. La fonctionnalité complète des caractéristiques Bluetooth varie selon l'appareil, le modèle et/ou la configuration du véhicule, ainsi que la version du logiciel. Bluetooth est une marque déposée de Bluetooth SIG, Inc. ⁴N'est pas compatible avec tous les appareils. ⁵Au moment de mettre sous presse, les données cartographiques détaillées de la plupart des principales régions urbaines des États-Unis et de certaines régions métropolitaines du Canada (Vancouver, Calgary, Edmonton, Winnipeg, Windsor, London, Toronto, Ottawa, Montréal, Québec et Halifax) étaient disponibles. La couverture est considérablement limitée à l'extérieur de ces zones. ⁶Exige un abonnement au plan Navigation OnStar, au plan Accès supérieur ou l'ajout de l'Orientation. La Navigation connectée et les informations en temps réel sont livrables uniquement dans les véhicules adéquatement équipés. Les services sont assujettis aux modalités de l'utilisateur et à des limitations et peuvent varier selon le modèle et/ou la configuration du véhicule. Consultez onstar.ca pour obtenir plus de détails. ⁷Bose est une marque déposée de Bose Corporation.

2,4 m

LES SIÈGES RABATTABLES À PLAT PERMETTENT DE TRANSPORTER DES OBJETS MESURANT JUSQU'À 2,4 M (8 PI)¹ DE LONG.

¹Le volume et la capacité de charge sont limités par le poids et sa répartition.

NOUS AVONS AGRANDI VOTRE SALON

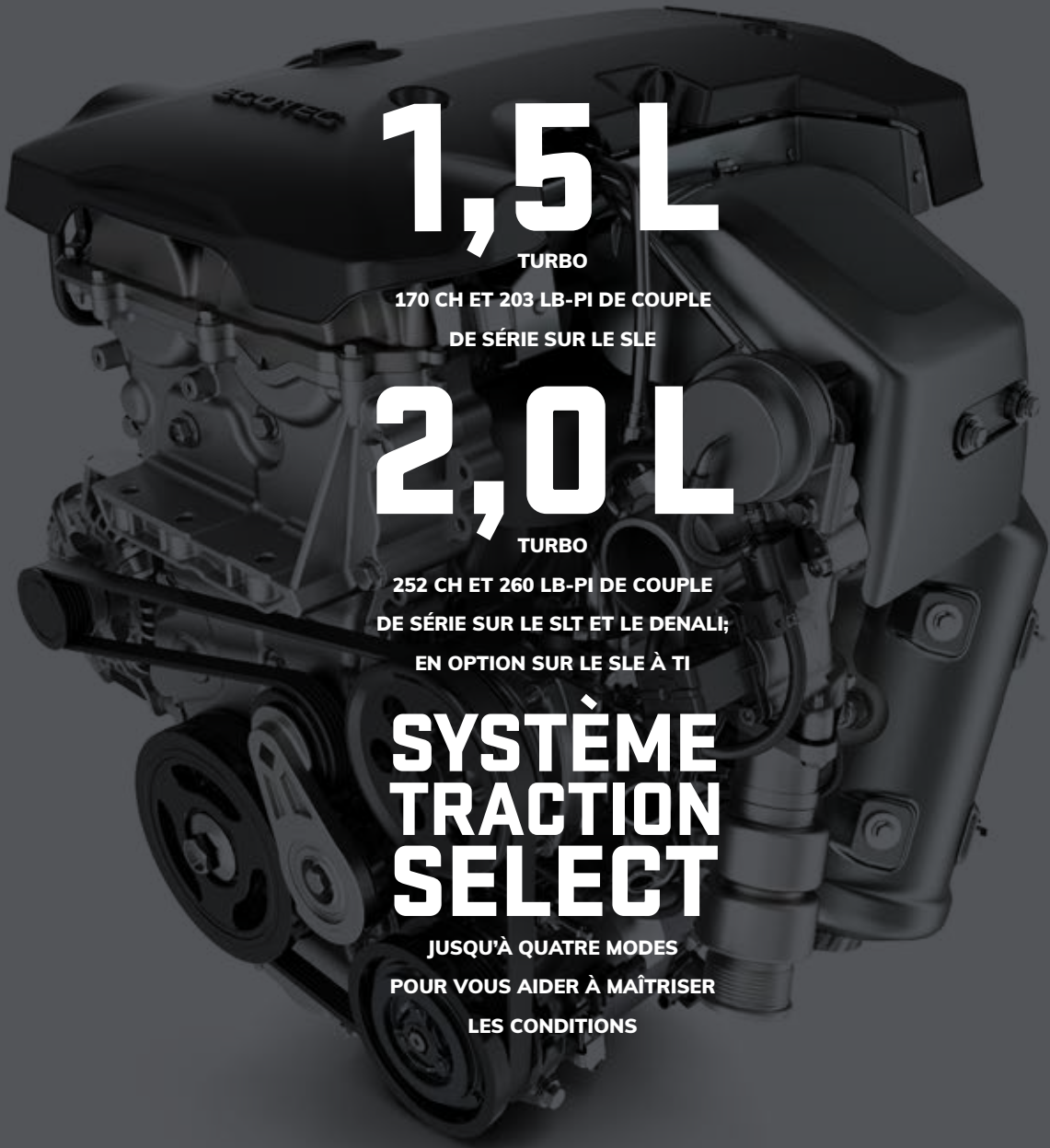


Le Terrain accueille jusqu'à cinq personnes en tout confort et vous permet de maximiser aisément l'espace utilitaire de l'habitacle. Le siège du passager avant et la banquette arrière à dossier divisé 60/40 se rabattent tous deux à plat pour loger des objets mesurant jusqu'à 2,4 mètres (8 pieds)¹ de long. Pour vous aider à accéder à cet espace utilitaire, un hayon mains libres programmable à commande électrique est proposé en option.



TERRAIN DENALI en gris graphite métallisé (peinture haut de gamme moyennant supplément) illustré avec équipement en option.

TERRAIN : SON NOM DIT TOUT



1,5 L

TURBO

170 CH ET 203 LB-PI DE COUPLE

DE SÉRIE SUR LE SLE

2,0 L

TURBO

252 CH ET 260 LB-PI DE COUPLE

DE SÉRIE SUR LE SLT ET LE DENALI;

EN OPTION SUR LE SLE À TI

**SYSTÈME
TRACTION
SELECT**

JUSQU'À QUATRE MODES

POUR VOUS AIDER À MAÎTRISER

LES CONDITIONS

Le Terrain propose deux façons de vous propulser.

Le moteur turbo de 1,5 L procure un rendement efficace sans sacrifier la puissance, tandis que le moteur turbo de 2,0 L, en option, fournit une forte capacité d'accélération et de traction, avec une capacité maximale de remorquage de 1 588 kg (3 500 lb)¹. Pour transférer toute cette performance sur la route, chaque moteur est couplé à une boîte automatique à 9 vitesses d'une grande souplesse.

Le Terrain propose aussi le système Traction Select, qui vous permet d'effectuer des ajustements en temps réel pour modifier la réponse du véhicule selon les conditions de conduite toujours changeantes. Les modèles à TA comprennent les modes normal et neige et proposent le mode remorquage/transport en option. Les modèles à TI en option présentent le mode tout-terrain et proposent le mode remorquage/transport en option ainsi qu'un mode TA qui désembraye la traction intégrale pour optimiser l'efficacité énergétique.

¹Exige le groupe remorquage en option. Avant d'acheter un véhicule ou de l'utiliser pour le remorquage, lisez attentivement la section sur le remorquage du Guide du propriétaire. Le poids des passagers, du chargement, de l'équipement en option et des accessoires peut réduire la capacité de remorquage.



Le Terrain est conçu pour vous entourer de technologies de sécurité innovantes qui vous aident à demeurer alerte et confiant.

Tous les modèles Terrain 2020 sont maintenant dotés du groupe sécurité Calibre pro GMC, qui comprend ces caractéristiques de sécurité, toutes de série : freinage d'urgence automatique, alerte de prévention de collision, aide au maintien sur la voie avec avertisseur de sortie de voie, indicateur de distance avec le véhicule qui précède, freinage de détection des piétons à l'avant et phares IntelliBeam. Le Terrain propose aussi d'autres technologies en option, comme le régulateur de vitesse adaptatif avec caméra, l'alerte de changement de voie avec système de détection d'obstacles sur les côtés, l'alerte de circulation transversale arrière, l'aide au stationnement arrière et le siège à alerte de sécurité.

Pour en savoir plus sur les caractéristiques de sécurité du Terrain, visitez fr.gmccanada.ca.

Les caractéristiques de sécurité ou d'aide à la conduite ne dégagent pas le conducteur de l'obligation de conduire son véhicule de façon sécuritaire. Le conducteur doit rester attentif à la circulation, à son environnement et aux conditions de la route en tout temps. La visibilité ainsi que les conditions météorologiques et routières peuvent avoir une incidence sur la performance des caractéristiques. Consultez le Guide du propriétaire pour obtenir des renseignements importants sur les limitations des dispositifs et sur la sécurité.

UN NOUVEAU STANDARD : SÉCURITÉ CALIBRE PRO GMC

LE GROUPE SÉCURITÉ CALIBRE PRO GMC COMPREND,
DE SÉRIE :

- FREINAGE D'URGENCE AUTOMATIQUE
- ALERTE DE PRÉVENTION DE COLLISION
- AIDE AU MAINTIEN SUR LA VOIE AVEC AVERTISSEUR DE SORTIE DE VOIE
- INDICATEUR DE DISTANCE AVEC LE VÉHICULE QUI PRÉCÈDE
- FREINAGE DE DÉTECTION DES PIÉTONS À L'AVANT
- PHARES INTELLIBEAM

ALLEZ LOIN ET RESTEZ PROCHE



TERRAIN DENALI en gris graphite métallisé (peinture haut de gamme moyennant supplément) illustré avec équipement en option.



LE TERRAIN PROPOSE :

- COMPATIBILITÉ AVEC CARPLAY^{MD1} D'APPLE
- COMPATIBILITÉ AVEC ANDROID AUTO²
- POINT D'ACCÈS SANS FIL 4G LTE³
(PLAN DE DONNÉES REQUIS)
- PLAN SAIN ET SÛR⁵ ONSTAR^{MD4} EN OPTION



SERVICES CONNECTÉS DE GMC⁴

Le Terrain 2020 tire parti d'un ensemble d'avantages à bord. L'Accès connecté⁶ propose les technologies les plus récentes pour améliorer chacun de vos trajets, notamment la connectivité de série pendant dix ans, ce qui inclut et assure des services comme les Diagnostics du véhicule et les Avis d'entretien au concessionnaire. Vous pouvez aussi porter votre expérience de propriétaire à de nouveaux niveaux en choisissant d'autres Services connectés de GMC.

APPLICATION myGMC^{MD7}

Lorsque vous téléchargez l'application myGMC en option, vous avez accès à différentes fonctions qui permettent, par exemple, de prendre un rendez-vous de service, d'apprendre comment utiliser les technologies à bord du véhicule et de connaître d'autres moyens de rehausser votre expérience de propriétaire. Quand vous ajoutez le plan Accès à distance⁸, vous pouvez démarrer et arrêter le moteur à distance, vérifier le niveau de carburant et même créer et partager des notifications d'arrivée et de départ grâce à la localisation du véhicule.

Découvrez comment rester connecté sur le site fr.gmccanada.ca.



¹L'interface d'utilisateur dans le véhicule est un produit d'Apple^{MD}, et les modalités et les déclarations de confidentialité de cette entreprise s'appliquent. Nécessite un téléphone iPhone^{MD} compatible, et des frais de plans de données s'appliquent. Apple CarPlay est une marque de commerce d'Apple, Inc. Siri, iPhone et iTunes sont des marques de commerce d'Apple, Inc., déposées aux États-Unis et dans d'autres pays. ²L'interface d'utilisateur dans le véhicule est un produit de Google, et les modalités et les déclarations de confidentialité de cette entreprise s'appliquent. Nécessite l'application Android Auto pour Google Play et un téléphone intelligent compatible Android qui utilise la version Android 5.0 ou plus récente. Des frais de plans de données s'appliquent. Android Auto est une marque de commerce de Google LLC. ³Consultez onstar.ca pour savoir quels véhicules sont dotés de cette fonction et connaître les régions desservies ainsi que les détails et les limitations liées au système. Les services et la connectivité varient selon le modèle et/ou la configuration du véhicule et les conditions ainsi que les restrictions géographiques et techniques. La technologie 4G LTE est accessible dans certains marchés. Il faut que les services de véhicules connectés soient actifs et avoir un plan de données pour accéder au point d'accès sans fil intégré au véhicule. L'alimentation des accessoires doit être activée pour utiliser le point d'accès sans fil. Les plans de données sont fournis par AT&T^{MD} ou le fournisseur de services local. Une carte de crédit est requise pour l'achat. ⁴Le système électrique du véhicule (y compris la batterie), le service de téléphonie sans fil et le récepteur de signaux satellite GPS doivent être accessibles et en bon état de marche pour que les services de véhicules connectés fonctionnent correctement. Un plan ou une période d'essai des services pour véhicules connectés ainsi que du matériel connecté sont également requis. OnStar agit à titre d'intermédiaire auprès des fournisseurs de services d'urgence actuels. Consultez onstar.ca pour connaître les régions desservies, les détails et les limitations liées au système. ⁵Le système électrique du véhicule (y compris la batterie), le service de téléphonie sans fil et le récepteur de signaux satellite GPS doivent être accessibles et en bon état de marche pour que les services fonctionnent correctement. Les services sont assujettis aux modalités de l'utilisateur et à des limitations et varient selon le modèle et/ou la configuration du véhicule. Ce ne sont pas tous les véhicules qui peuvent transmettre toutes les données reliées à l'accident. OnStar agit à titre d'intermédiaire auprès des fournisseurs de services d'urgence actuels; les conseillers de l'équipe d'urgence OnStar sont certifiés par International Academies of Emergency Dispatch. Le service d'Assistance routière est fourni par Allstate Roadside Services, et des limitations et restrictions s'appliquent. L'Assistance en cas de vol de véhicule nécessite un système antivol activé installé en usine et une sélection de préférences de communication d'avis; ces services ont pour but de vous aider à récupérer le véhicule et n'empêchent pas le vol et ne protègent pas contre les dommages ou les pertes; des frais supplémentaires de messagerie et de transmission de données peuvent s'appliquer. Consultez onstar.ca pour obtenir plus de détails. ⁶Les services, la connectivité et les fonctions sont sujets aux modalités de l'utilisateur et limitations et varient selon le modèle et/ou la configuration du véhicule, ainsi que les restrictions géographiques et techniques. L'Accès connecté ne comprend pas les services d'urgence et les services de sécurité; la disponibilité des services dépend de la compatibilité des réseaux sans fil 4G LTE; connectivité de série offerte à l'acheteur d'origine pendant 10 ans à compter de la date d'activation de l'essai pour les véhicules adéquatement équipés et est non transférable. La technologie 4G LTE est accessible dans certains marchés; plan de données requis (carte de crédit nécessaire pour l'achat) pour accéder au point d'accès sans fil intégré au véhicule; l'alimentation des accessoires doit être activée pour utiliser le point d'accès sans fil; les plans de données sont fournis par AT&T et le fournisseur de services local et peuvent changer. Le service de Diagnostics évolués nécessite une inscription et une adresse de courriel indiquée au dossier; des frais de messagerie et de transmission des données peuvent s'appliquer; ce ne sont pas tous les problèmes qui engendrent des alertes; l'État du véhicule et les Diagnostics sur demande exigent un plan de services payé. Consultez onstar.ca pour savoir quels véhicules sont dotés de ces fonctions et connaître les régions desservies, les détails et les limitations liées au système. ⁷Accessible sur certains appareils Apple^{MD} et Android. La disponibilité des services, les caractéristiques et les fonctions sont soumises à des limitations et varient selon le modèle et/ou la configuration du véhicule, l'appareil et le plan auquel vous êtes abonné. L'appareil doit avoir accès à une connexion de données. Consultez onstar.ca pour obtenir plus de détails. ⁸Les fonctions de diagnostic varient selon le modèle et/ou la configuration du véhicule et ne couvrent pas toutes les conditions du véhicule; nécessite une adresse électronique indiquée au dossier et l'inscription aux Diagnostics du véhicule pour pouvoir recevoir les alertes; des frais supplémentaires de messagerie et de transmission de données peuvent s'appliquer. Ne comprend pas les services d'urgence et les services de sécurité. La Localisation de véhicule est conçue pour localiser des véhicules connectés compatibles et les fonctions varient selon le modèle et/ou la configuration du véhicule et l'appareil mobile; livrable aux États-Unis, au Canada et au Mexique seulement. Les Commandes à distance du porte-clés donnent accès à des services comme le démarrage à distance (exige un système de démarrage à distance installé et activé à l'usine de GM), le verrouillage/déverrouillage des portes à distance (exige le verrouillage automatique des portes) ainsi que l'activation du klaxon et des phares. Les services sont assujettis aux modalités de l'utilisateur et à des limitations. Consultez onstar.ca pour obtenir plus de détails.

LA QUESTION EST : QUELLE VERSION CHOISIR ?

Choisissez le Terrain qui convient à vos besoins à fr.gmccanada.ca. Tous les véhicules sont illustrés avec de l'équipement en option.

VERSIONS DU TERRAIN



Le modèle **SLE** comprend : moteur turbocompressé de 1,5 L, système Traction Select, roues de 17 po, sièges en tissu, système d'infodivertissement¹ de 178 mm (7 po) en diagonale, compatibilité avec CarPlay^{MD2} d'Apple et Android Auto^{MC3}, siège du passager avant rabattable à plat, freinage d'urgence automatique⁴, freinage de détection des piétons à l'avant⁴, alerte de prévention de collision⁴, aide au maintien sur la voie avec avertisseur de sortie de voie⁴, indicateur de distance avec le véhicule qui précède⁴, phares IntelliBeam, sièges avant chauffants et commande automatique de la température à deux zones.



Le modèle **SLT** comprend la majorité de l'équipement de série du SLE, plus : moteur turbocompressé de 2,0 L, sièges garnis de cuir, roues de 19 po en aluminium au fini usiné avec garnitures contrastantes peintes en gris, phares antibrouillard, clignotants à DEL, système d'infodivertissement¹ de 203 mm (8 po) en diagonale, éclairage intérieur contrastant, rétroviseurs extérieurs à antiéblouissement automatique, volant chauffant et hayon mains libres programmable à commande électrique.

GROUPE DU TERRAIN



Le modèle **DENALI** incarne l'essence même du calibre professionnel. Le Terrain Denali comprend la majorité de l'équipement de série du SLT, plus : phares à DEL, roues de 19 po en aluminium au fini usiné brillant avec garnitures contrastantes haut de gamme peintes en gris, système de navigation⁵, système sonore haut de gamme Bose⁶, sièges avant ventilés, sièges chauffants aux places d'extrémité de la deuxième rangée, alerte de changement de voie avec système de détection d'obstacles sur les côtés⁴, aide au stationnement avant et arrière⁴, siège à alerte de sécurité⁴ et alerte de circulation transversale arrière⁴.



L'**ÉDITION ÉLÉVATION** (livrable sur le SLE et le SLT) comprend la majorité de l'équipement de série du SLE ou du SLT, plus : roues de 19 po en aluminium peint au fini noir lustré, calandre foncée, boîtiers de rétroviseurs et longerons de toit noirs, garnitures extérieures noires et emblème extérieur noir. (Modèle SLT présenté.)

¹La fonctionnalité peut varier selon le modèle. La fonctionnalité totale exige la compatibilité Bluetooth^{MD} et un téléphone intelligent, ainsi qu'une connexion USB pour certains appareils. Des tarifs associés aux forfaits de données peuvent s'appliquer. ²L'interface d'utilisateur dans le véhicule est un produit d'Apple^{MD}, et les modalités et les déclarations de confidentialité de cette entreprise s'appliquent. Nécessite un téléphone iPhone^{MD} compatible, et des frais de plans de données s'appliquent. Apple CarPlay est une marque de commerce d'Apple, Inc. Siri, iPhone et iTunes sont des marques de commerce d'Apple, Inc., déposées aux États-Unis et dans d'autres pays. ³L'interface d'utilisateur dans le véhicule est un produit de Google^{MC}, et les modalités et les déclarations de confidentialité de cette entreprise s'appliquent. Nécessite l'application Android Auto pour Google Play et un téléphone intelligent compatible Android^{MC} qui utilise la version Android 5.0 ou plus récente. Des frais de plans de données s'appliquent. Android Auto est une marque de commerce de Google LLC. ⁴Consultez le Guide du propriétaire pour obtenir des renseignements importants sur les limitations des dispositifs et sur la sécurité. ⁵Au moment de mettre sous presse, les données cartographiques détaillées de la plupart des principales régions urbaines des États-Unis et de certaines régions métropolitaines du Canada (Vancouver, Calgary, Edmonton, Winnipeg, Windsor, London, Toronto, Ottawa, Montréal, Québec et Halifax) étaient disponibles. La couverture est considérablement limitée à l'extérieur de ces zones. ⁶Bose est une marque déposée de Bose Corporation.



TERRAIN DENALI en ébène crépuscule métallisé (peinture haut de gamme moyennant supplément) illustré avec équipement en option.

COLOREZ VOTRE MONDE

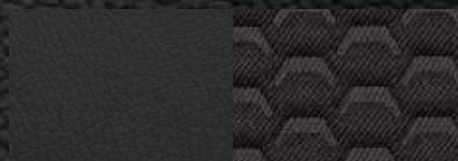
EXTÉRIEUR



INTÉRIEUR

COULEURS

TISSU

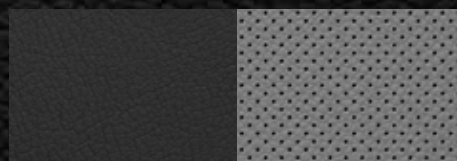


Noir jais et noir jais – de série sur le SLE

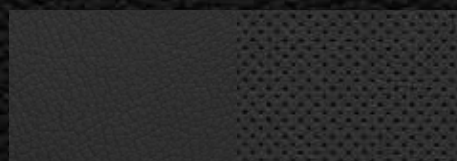


Noir jais et gris cendré moyen – de série sur le SLE

GARNITURES DE CUIR



Noir jais et cuir perforé gris cendré moyen – de série sur le SLT



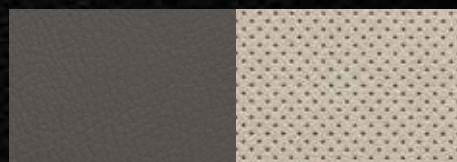
Noir jais et cuir perforé noir jais – de série sur le SLT



Noir jais et cuir perforé brandy – de série sur le SLT



Noir jais et cuir perforé noir jais – de série sur le Denali



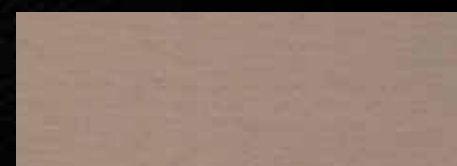
Taupe et cuir perforé platine clair – de série sur le Denali

DÉTAILS

FINIS



Aluminium Axiom – de série sur le SLE et le SLT



Aluminium bruni – de série sur le Denali

GARNITURES DES PORTIÈRES ET DE LA CONSOLE



Brun Timberline – de série sur le SLE



Brun luxueux – de série sur le SLT



Tissu sergé techno – de série sur le SLT¹



Ton d'orme de Sibérie – de série sur le Denali

¹Compris avec intérieur noir jais et brandy.

CONQUES POUR SE DISTINGUER



17 po en aluminium peint en argent (RSB) –
de série sur le SLE



18 po en aluminium peint en argent (RSX) –
en option sur le SLE



19 po en aluminium peint, fini noir lustré (PJM) –
de série sur l'édition Élévation

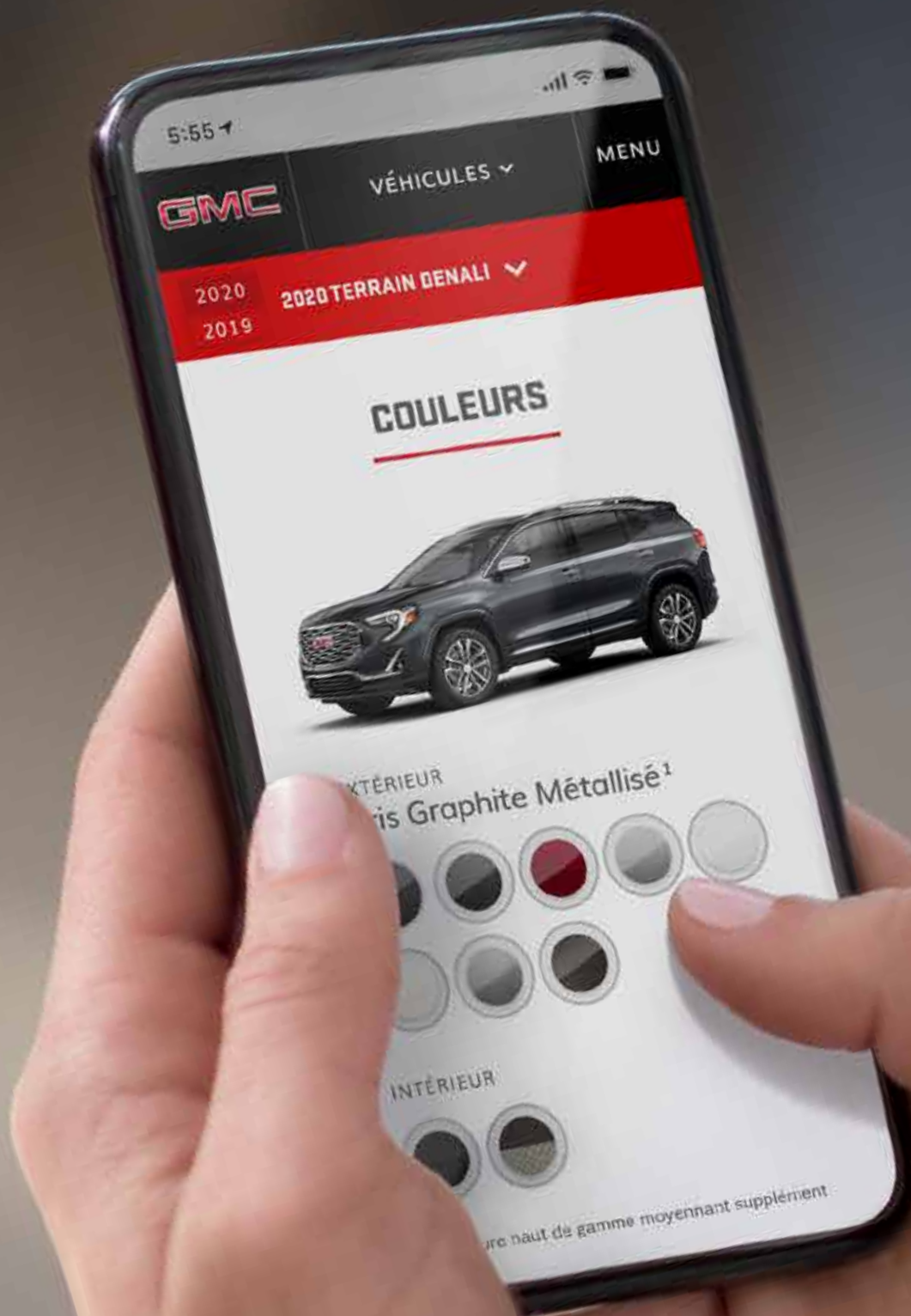


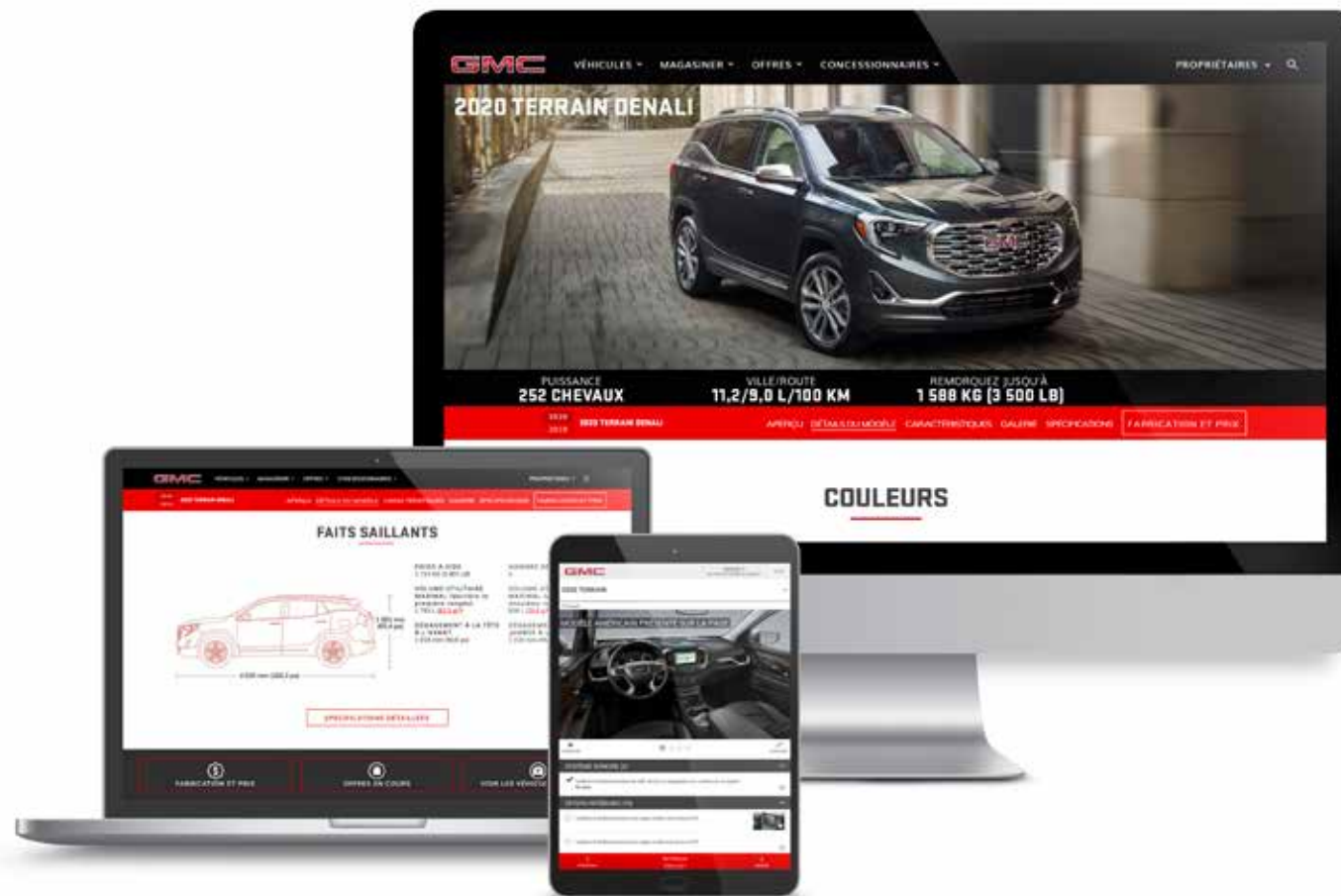
19 po en aluminium, fini usiné, avec garnitures
contrastantes peintes en gris (PJH) –
de série sur le SLT



19 po en aluminium, fini usiné brillant, avec garnitures contrastantes haut de gamme peintes en gris (RT7) – de série sur le Denali

VOTRE TERRAIN COMMENCE ICI





GMC propose des outils en ligne, intelligents et complets, pour faciliter votre expérience d'achat. Visitez fr.gmccanada.ca pour en apprendre davantage sur les caractéristiques du Terrain, trouver le modèle le mieux adapté à vos besoins et vous inscrire pour recevoir des mises à jour par courriel.

METTEZ-Y VOTRE PROPRE POINT D'EXCLAMATION



TERRAIN DENALI en ébène crépuscule métallisé [peinture haut de gamme moyennant supplément] illustré avec accessoires installés par le concessionnaire.



Les accessoires GMC¹ vous permettent de personnaliser votre Terrain, à l'intérieur comme à l'extérieur. Ils sont conçus et testés pour respecter nos standards de calibre professionnel et répondre à vos exigences.

Découvrez le choix complet d'accessoires pour le Terrain sur le site gmccanada.ca/accessoires.

¹La couverture de la garantie des accessoires, le cas échéant, varie. Consultez le livret de garantie GM ou votre concessionnaire GM pour obtenir les détails.

LE CALIBRE PROFESSIONNEL,



SIERRA HEAVY DUTY

CANYON

SIERRA

Le Canyon est présenté dans une couleur dont la disponibilité est limitée.

C'EST DANS NOTRE ADN



YUKON



TERRAIN



ACADIA

TRANQUILLITÉ D'ESPRIT : DE SÉRIE DANS TOUS LES VÉHICULES GMC TERRAIN

Faites l'expérience du programme complet de couverture, de garantie et de protection de GMC, offert de série à l'achat ou à la location de chaque véhicule GMC Terrain 2020 neuf au Canada. Conçu en fonction de vous, ce programme vous aide à garder votre GMC à l'état neuf plus facilement et vous donne toute la confiance que vous méritez au moment où vous en avez le plus besoin.

- Programme d'entretien lubrification, vidange d'huile et changement de filtre prescrit² pendant 2 ans ou 24 000 km¹ (limite de deux services)
- Couverture de la garantie de base³ pendant 3 ans ou 60 000 km¹
- Couverture de la garantie sur les composants du groupe motopropulseur³ pendant 5 ans ou 100 000 km¹
- Transport de dépannage⁴ pendant 5 ans ou 100 000 km¹
- Assistance routière jour et nuit⁴ pendant 5 ans ou 100 000 km¹
- Garantie de 6 ans ou 160 000 km¹ contre la perforation à la tôle causée par la rouille³
- Garantie³ sur les composants principaux spécifiés du système antipollution pendant 8 ans ou 130 000 km¹

AUTRES PRIVILÈGES ET PROGRAMMES À L'INTENTION DES PROPRIÉTAIRES⁵

- Plan de protection GM (PPGM) – Seul plan de protection assuré par les ressources de General Motors et avalisé par celle-ci, le PPGM peut être acheté au moment de la vente du véhicule ou à tout moment pendant la période de couverture de la garantie de base⁶.
- Service certifié – Grâce à ses techniciens certifiés GM et aux pièces GM d'origine, personne ne connaît mieux votre véhicule GM.
- Club des propriétaires GMC – À titre de propriétaire, profitez des avantages que propose le Club des propriétaires GMC. Cette destination en ligne à l'intention des propriétaires vous donne accès aux offres en vigueur et à des ressources utiles comme les guides du propriétaire. Pour obtenir plus de détails, consultez proprietairegmc.ca.

POUR VOUS AIDER À ACHETER OU À LOUER UN VÉHICULE NEUF

- Financement à l'achat et à la location – Financement sur place; voyez votre concessionnaire pour obtenir tous les détails⁷.
- Programme de prime GM pour étudiants – Les étudiants et les nouveaux diplômés d'une école secondaire, d'un collège ou d'une université⁷ peuvent être admissibles à une prime pour étudiants de 500 \$ ou de 750 \$^{5,8} (taxes incluses; selon le modèle choisi), applicable à l'achat, à la location ou au financement d'un véhicule neuf GMC admissible.
- Carte GM – Les titulaires peuvent réclamer des primes de la Carte GM sur le prix d'achat total ou le versement initial de location d'un camion ou d'un VUS GMC neuf admissible. Des restrictions et des limitations s'appliquent. Pour obtenir tous les détails du programme⁹, veuillez visiter lacartegm.ca.

SOURCES D'INFORMATION

Pour obtenir tous les détails sur ces programmes, rendez-vous chez votre concessionnaire GMC ou consultez l'un de ces centres d'information :

- Le site Web de GMC à fr.gmccanada.ca
- Le Centre de service à la clientèle GM au 1 800 463-7483, ou au 1 800 263-3830 pour les utilisateurs d'ATS

À PROPOS DE CETTE BROCHURE Certains équipements illustrés ou décrits dans cette brochure peuvent être livrables moyennant un supplément. La présente brochure se veut complète et exacte. Toutefois, nous nous réservons le droit de modifier les prix, les couleurs, les matériaux, l'équipement, les caractéristiques, les modèles et la disponibilité, en tout temps et sans préavis. Les caractéristiques, les dimensions, les mesures, la tarification et les autres données figurant dans la présente brochure ainsi que sur d'autres imprimés provenant de l'établissement concessionnaire ou apposés sur les véhicules sont données à titre indicatif et sont fondées sur les plans de conception, les dessins techniques, les prototypes et les essais en laboratoire. Votre véhicule peut différer selon les procédés de fabrication suivis et l'équipement installé. Puisque certains renseignements peuvent avoir été mis à jour depuis la date de publication, veuillez communiquer avec votre concessionnaire GMC pour obtenir des précisions. General Motors du Canada se réserve le droit de prolonger ou de raccourcir l'année modèle de tout produit pour quelque raison que ce soit ou de commencer et de terminer des années modèles à des dates différentes.

À PROPOS DES USINES DE MONTAGE Les véhicules GMC sont dotés de moteurs et de composants fabriqués et assemblés par différentes unités d'exploitation de General Motors, de ses filiales et de ses fournisseurs. À l'occasion, il peut être nécessaire de fabriquer des véhicules GMC avec des composants différents ou provenant de fournisseurs différents. Étant donné que certaines options ne sont peut-être pas disponibles lorsque votre véhicule est assemblé, nous vous recommandons de vous assurer que votre véhicule comprend l'équipement que vous avez commandé ou, dans le cas contraire, que les changements apportés sont acceptables pour vous.

MARQUES DE COMMERCE ©Société General Motors du Canada, 2020. Tous droits réservés. La présente brochure comprend les marques suivantes, sans en exclure d'autres : General Motors, GM, GMC, Terrain et leurs logos, emblèmes, slogans, noms de modèles de véhicules et conceptions de carrosserie de véhicule respectifs; d'autres marques sont des marques de commerce de General Motors ou de General Motors du Canada, de ses filiales, de ses sociétés affiliées ou de ses concédants de licence. OnStar^{MD} et l'emblème OnStar sont des marques déposées d'OnStar, LLC. Bluetooth est une marque déposée de Bluetooth SIG, Inc. Bose est une marque déposée de Bose Corporation. Apple CarPlay est une marque de commerce d'Apple, Inc. Apple, Siri et iTunes sont des marques de commerce d'Apple, Inc., déposées aux États-Unis et dans d'autres pays. Android, Android Auto et Google Play sont des marques de commerce de Google LLC.

¹Selon la première éventualité. ²Limite de deux (2) vidanges d'huile, changements de filtre et services de lubrification pendant la période du programme. Le plein de fluides, les inspections, la permutation des pneus, le réglage de la géométrie et l'équilibrage de roue, entre autres, ne sont pas couverts par la garantie. D'autres conditions et limitations s'appliquent. Détails chez votre concessionnaire participant. ³Des conditions s'appliquent. Consultez votre livret de garantie pour obtenir les détails. ⁴Des conditions s'appliquent. Consultez votre Guide du propriétaire pour obtenir les détails. ⁵Des conditions et des limitations s'appliquent. ⁶Consultez votre concessionnaire pour trouver le plan qui convient le mieux à vos besoins en matière de conduite. Les concessionnaires peuvent fixer leurs propres prix. ⁷Sous réserve d'admissibilité. ⁸Programme sous réserve de modifications.

MENEZ LA CONVERSATION



FR.GMCCANADA.CA

VIVEZ
COMME UN PRO

GMC

CALIBRE : PROFESSIONNEL